

40% DE LA NOTE FINALE

DEVIS PROJET 3 CONCEPTION D'UN SITE MOBILE

REMISE 5 JOURS SUIVANT LA FIN DU COURS 15

À l'aide de Muse, créer un site web mobile pour les quatre espaces pour la vie.

Indications particulières:

- Vous devez adapter le design du projet2 et créer, à partir des sections du précédent travail, les pages suivantes:
 - Accueil
 - Biodôme
 - Insectarium
 - Jardin botanique
 - Planétarium
- Le contenu de chacune des pages se trouve dans mon serveur donné (il s'agit du même contenu que pour celui du projet2)
- Les textes sont obligatoires, mais les images sont à votre choix parmi celles fournies (excepté pour les logos)
- Fiez-vous sur votre direction artistique du projet 2 (que vous pouvez améliorer).
- Pour la navigation, l'arborescence et les maquettes filaires (wirerframe) vous pouvez utiliser des jeux d'icônes (UI kit)
- La mise en page doit être ergonomique (intuitive et simple d'utilisation)
- Tester le site sur iPhone 4s ou 6 plus
- Dans Muse, travailler à une résolution de 320 * 568 pixels (HIDPI 2X)
- Optimisez vos images pour une résolution de 640 * 1136 pixels
- Utiliser un minimum de 2 widget ou code HTML (avec JavaScript) inséré (ex: 2 flux rss)
- Personnaliser les métadonnées du site pour un référencement adéquat
- Le site doit être mis en ligne sur votre serveur avec le sous-domaine espacepourlavie

Étapes de travail:

- Début du cours 13: 10 prises d'écran sur mobile de site web inspirant en fonction du mandat (commenté et placé dans un document indesign exporté en PDF)
- Début du cours 13: Arborescence + 2 suggestion de design (maquette fil de fer - illustrator) pour la page d'accueil et pour une des pages de contenu.
- Début du cours 14: Maquette dans MUSE pour la page d'accueil et pour une des pages de contenu.
- Fin du cours 15: Maquette du site complet exporté au format HTML et mis en ligne sur votre serveur.

40% DE LA NOTE FINALE

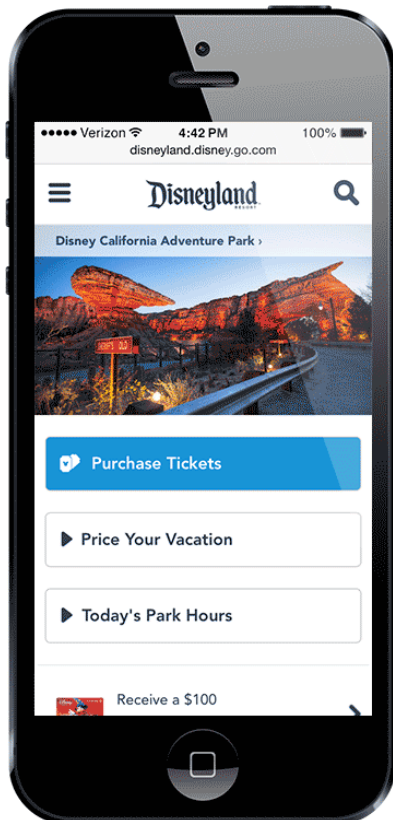
DEVIS PROJET 3 CONCEPTION D'UN SITE MOBILE

REMISE 5 JOURS SUIVANT LA FIN DU COURS 15

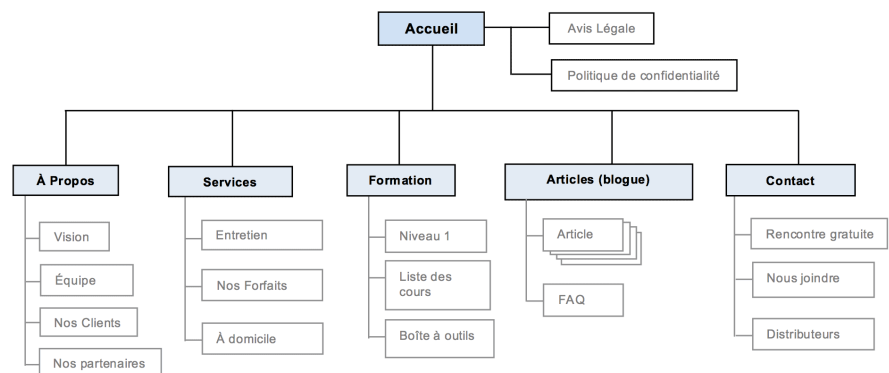
À l'aide de Muse, créer un site web mobile pour les quatre espaces pour la vie.

Remise:

- Nommer votre dossier Nomfamille_Nom_projet2. disposez le document muse et le PDF de recherche à la racine, les documents sources dans un dossier sources, les images dans un dossier images et le site final exporté au format HTML dans un dossier nommé www.
- Écrivez l'adresse Web correspondant au site mis en ligne sur la feuille d'évaluation que vous remettrez dans le casier du professeur 5 jours suivant la fin du cours 15.



ARBORESCENCE DU SITE WEB



PRODUCTION MULTIMÉDIA / Devis projet 3, 40%

FEUILLE D'ÉVALUATION

à remettre bien identifiée avec le projet

/40

Nom:

Adresse du site: <http://>

CRITÈRES D'ÉVALUATION

EXCELENT	BIEN	SEUIL DE PASSAGE	ECHEC
Application adéquate des notions techniques en lien avec la conception et l'intégration /4			
4 - 3.5	3.5 - 2.5	2.5	2 - 0
Le format (taille), la remise et le contenu intégré répondent aux exigences du devis	Le format (taille) et le contenu intégré sont respectés, mais certains éléments mineurs de la remise ne répondent pas aux exigences du devis	Le format (taille) n'est pas respecté, mais la remise et le contenu intégré répondent aux exigences du devis	Le format, la remise et le contenu intégré ne répondent pas aux exigences du devis

Créativité [approches variées]

/8

8 - 7	7 - 5	5	4 - 0
La mise en page est originale, créative et adaptée au contexte. Le design est exceptionnellement innovateur.	La mise en page est originale et créative et convient généralement au contexte. Certaines initiatives ont été prises au niveau du design.	La mise en page possède un certain potentiel, mais ne convient seulement qu'en partie au contexte.	La mise en page est bâclée et manque de précision et ne va pas plus loin que l'exemple fait en classe.

Pertinence des choix ergonomiques

/8

8 - 7	7 - 5	5	4 - 0
La navigation est conçue avec beaucoup de précision, exceptionnellement intuitive, ergonomique et efficace.	La navigation est conçue avec précision, elle est intuitive, ergonomique et efficace.	La navigation est intuitive et ergonomique, mais manque parfois d'efficacité et de précision.	La navigation ni intuitive ni ergonomique et manque de précision.

Fonctionnement adéquat de la navigation et de l'interface

/8

8 - 7	7 - 5	5	4 - 0
Les liens sont tous fonctionnels et les widgets sont utilisés de manière exceptionnellement originale.	Les liens sont tous fonctionnels et les widgets sont bien personnalisés.	Certains liens ne sont pas fonctionnels et les widgets sont moyennement personnalisés.	Il y a trop peu de widgets utilisés ou ceux-ci n'ont pas été personnalisés

Mise en ligne fonctionnelle

/4

8 - 7	7 - 5	2.5	2 - 0
Le site est mis en ligne. L'adresse web est écrite sur cette fiche et est fonctionnelle.	Le site est mis en ligne. L'adresse web n'est pas écrite sur cette fiche, mais est fonctionnelle.	Le site est mis en ligne, mais certains éléments ne sont pas fonctionnels en ligne et/ou l'adresse est erronée.	Le site web n'est pas mis en ligne et/ou plusieurs éléments ne sont pas fonctionnels.

Créativité [recherche de qualité et originalité des croquis]

/8

8 - 7	7 - 5	5	4 - 0
La recherche est exceptionnellement bien faite et les commentaires sont très pertinents. L'arborescence et les maquettes filaires sont parfaitement effectuées.	La recherche est bien faite et bien commentée. L'arborescence et les maquettes filaires sont correctement effectuées.	La recherche est faite et commentée sommairement. L'arborescence et les maquettes filaires sont correctement effectuées.	La recherche est partiellement faite ou peu commentée. L'arborescence et les maquettes filaires sont mal effectuées.